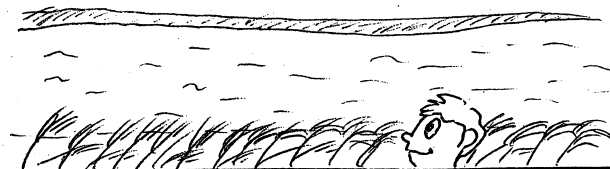
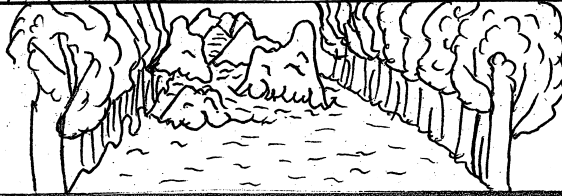


こう、 ほう  
江 上 →



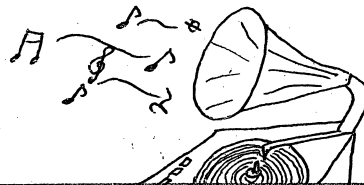
おお ながい かわ の うえ  
大きい川の上。  
ほとりのこと。

いり 江 →



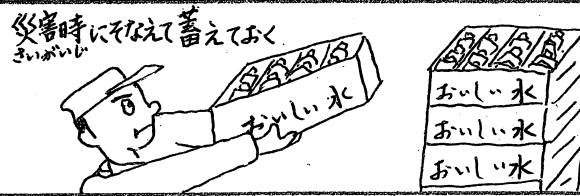
みづ うみ ち  
湖や海が陸地に  
入り込んだ部分。  
いりこ ぶぶん

ちく おん き  
蓄音機 →



レコードの盤上から  
音を発生させる装置。

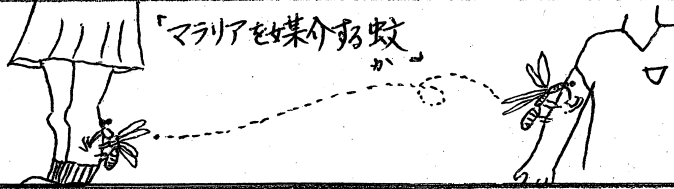
たくわ 蓄え →



災害時に残して蓄えておく  
さいがいし

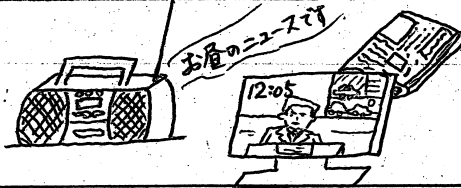
もの 物をためておく。  
また、ためておいたもの。

ばい かい 媒介 →



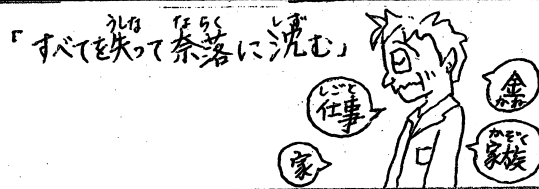
まじわい 間に立ってとりもつこと。

ばい たい 媒体 →



しやうほう 伝達 情報伝達の仲立ちとなるもの。  
しんぶん 新聞・ラジオ・テレビなど。  
メディア。

な ぶく 奈落 →



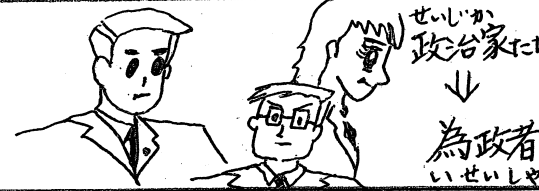
ものごと 物事のどんぞり。  
さいご 最後のどんづまり。

な じょう 奈良県 →



きんちちほう 近畿地方の中央部。  
ないりく 内陸の県。

い せい 為政 →



せいじ 政治をすること。  
せいじ 政治に当ること。

さく い 作為 →



てくめ さらに手を加えること。  
こしらえること。

歴史は失われた過去か

漢字テスト

月

日 ( )

点

|   |   |   |   |   |   |   |   |   |   |
|---|---|---|---|---|---|---|---|---|---|
| ⑩ | ⑨ | ⑧ | ⑦ | ⑥ | ⑤ | ④ | ③ | ② | ① |
|   |   |   |   |   |   |   |   |   |   |

漢<sup>かん</sup>字<sup>じ</sup>を讀んでみよう

|    |    |     |    |    |    |    |     |     |    |
|----|----|-----|----|----|----|----|-----|-----|----|
| 作為 | 為政 | 奈良県 | 奈落 | 媒体 | 媒介 | 蓄え | 蓄音機 | 入り江 | 江上 |
|----|----|-----|----|----|----|----|-----|-----|----|

歴史は失われた過去か  
漢字テスト

月

日( )

点

|       |       |        |        |        |        |        |         |       |         |
|-------|-------|--------|--------|--------|--------|--------|---------|-------|---------|
| ⑩ さくい | ⑨ いせい | ⑧ ほうりん | ⑦ ほうりん | ⑥ ばいだい | ⑤ ばいだい | ④ たくわん | ③ ちんかんま | ② いりえ | ① こうじょう |
|       |       |        |        |        |        |        |         |       |         |

かんじ漢字を書いてみよう

|  |  |  |  |  |  |  |  |  |  |
|--|--|--|--|--|--|--|--|--|--|
|  |  |  |  |  |  |  |  |  |  |
|--|--|--|--|--|--|--|--|--|--|